



Mahidol University  
Wisdom of the Land



# การจัดการขยะและการใช้ชีวิตที่เป็นมิตรต่อ สิ่งแวดล้อม: เรื่องง่าย ๆ ที่ทุกคนทำได้

13 กันยายน 2565

รองศาสตราจารย์ ดร. ตระการ ประภัสพงษา

[trakarn.pra@mahidol.ac.th](mailto:trakarn.pra@mahidol.ac.th)

หัวหน้าห้องปฏิบัติการวิจัยวิศวกรรมประสิทธิภาพเชิงนิเวศเศรษฐกิจ  
(Mahidol EcoLab) ภาควิชาวิศวกรรมโยธาและสิ่งแวดล้อม  
คณะวิศวกรรมศาสตร์ มหาวิทยาลัยมหิดล

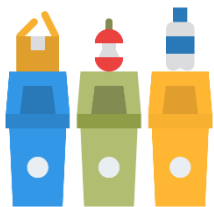
# หัวข้อการนำเสนอ



ขยะนั้น สำคัญไฉน?



แยกขยะผิดชีวิตเปลี่ยน



การจัดการขยะในประเทศไทย



การใช้ชีวิตที่เป็นมิตรต่อสิ่งแวดล้อม

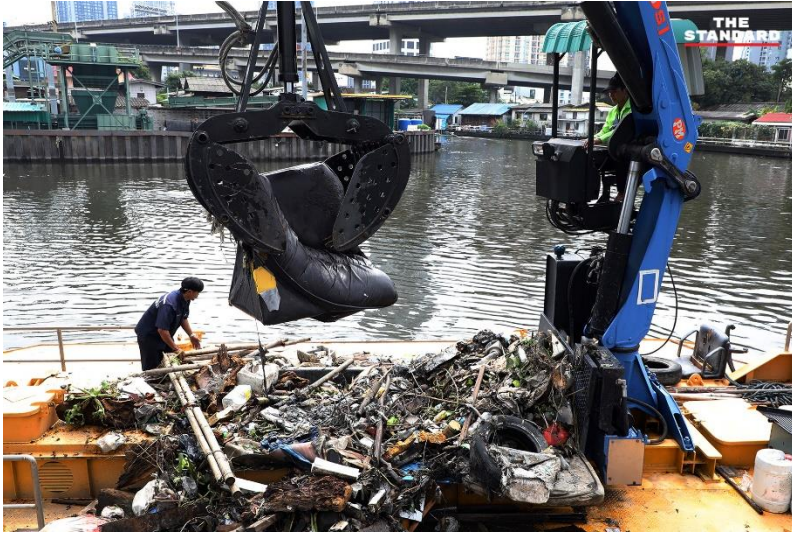


# ขยะนั้น สำคัญไฉน?





# ขยะนั้น สำคัญไฉน?



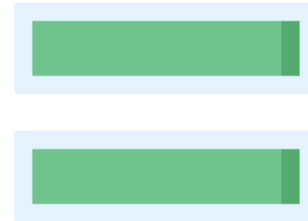
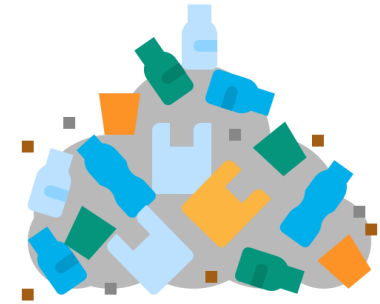


# ขยะนั้น สำคัญไฉน?



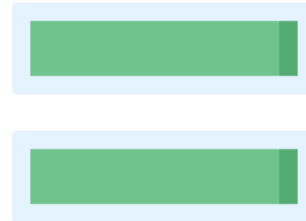


# ขยะนั้น สำคัญไฉน?





# ขยะนั้น สำคัญไฉน?





# แยกขยะผิดชีวิตเปลี่ยน







# การจัดการขยะ



- ภาคตะวันออกเฉียงเหนือ (16,771ตัน/วัน)
- ภาคกลาง (16,635 ตัน/วัน)  
และกรุงเทพมหานคร (12,214 ตัน/วัน)
- ภาคใต้ (8,304 ตัน/วัน)
- ภาคตะวันออก (6,272 ตัน/วัน)
- ภาคเหนือ (4,904 ตัน/วัน)
- ภาคตะวันตก (3,334 ตัน/วัน)



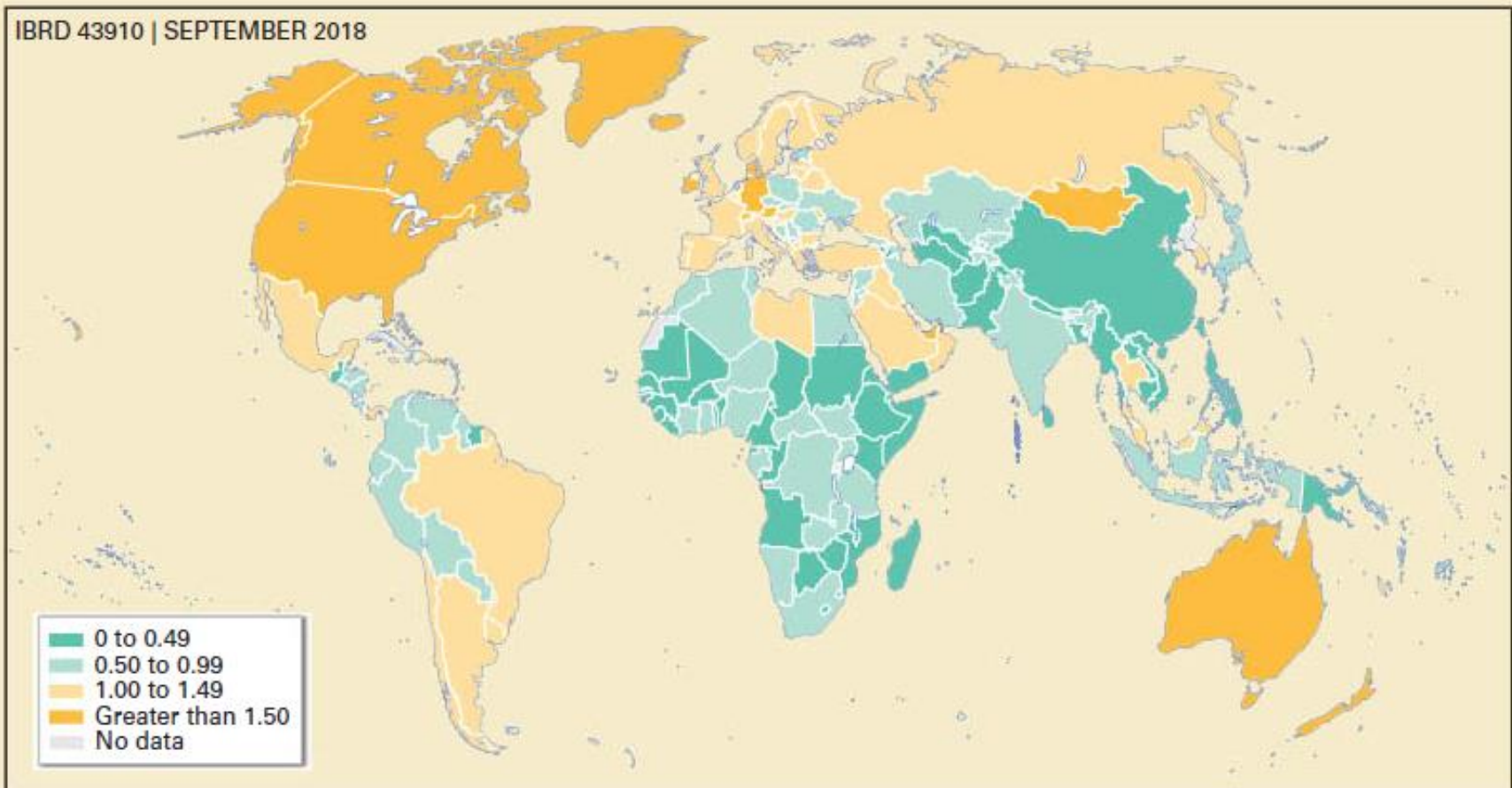
อัตราการเกิดขยะ  
มูลฝอยเฉลี่ย  
ปี 2564  
1.03 กก./คน/วัน



# การจัดการขยะ



Map 2.1 Waste Generation Per Capita



Note: kg = kilogram.



# การจัดการขยะ



เมืองโคเปนเฮเกน



เมืองอัลบอร์ก



เมืองซิดนีย์



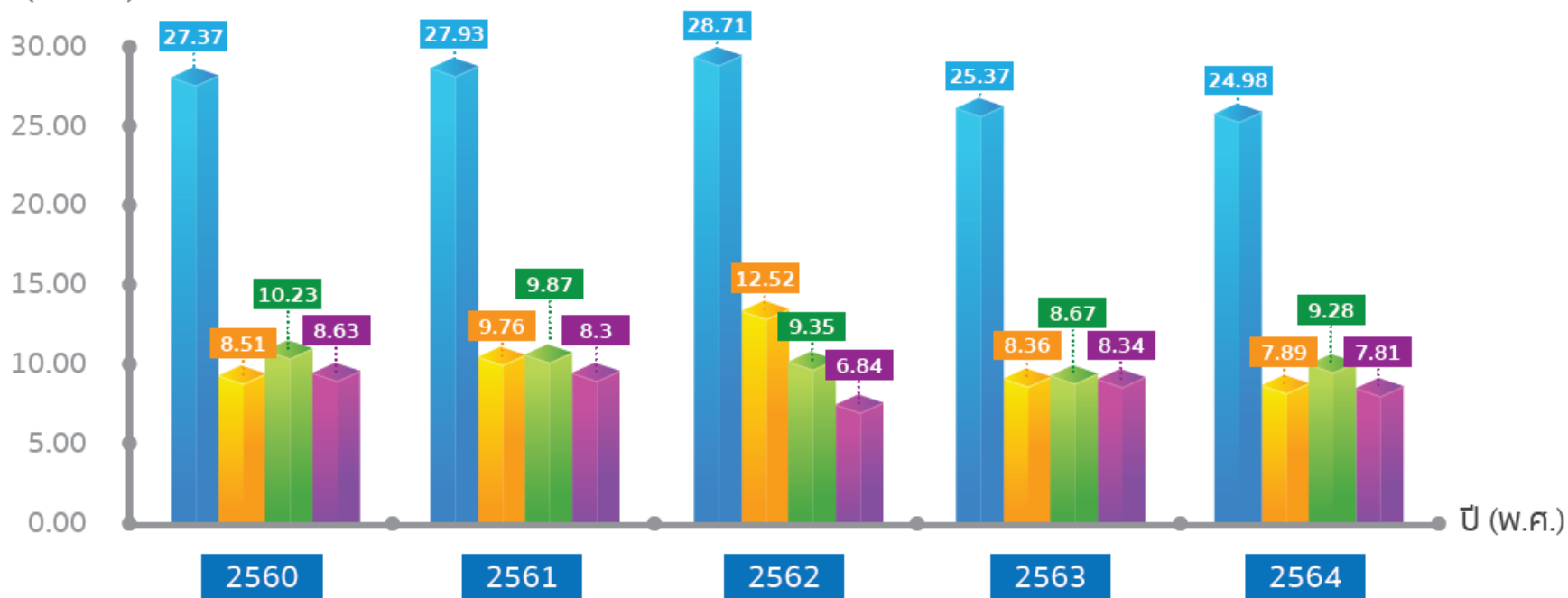
เมืองบริสเบน



# การจัดการขยะในประเทศไทย



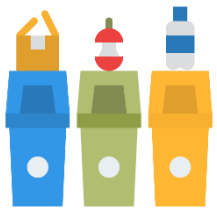
ปริมาณขยะมูลฝอย  
(ล้านตัน)



- ปริมาณขยะมูลฝอย (ล้านตัน)
- การนำกลับมาใช้ประโยชน์ (ล้านตัน)
- กำจัดถูกต้อง (ล้านตัน)
- กำจัดไม่ถูกต้อง (ล้านตัน)

## ปริมาณขยะมูลฝอยที่เกิดขึ้นและการจัดการในปี 2560-2564

หมายเหตุ กรมควบคุมมลพิษทำการปรับปรุงข้อมูลปี พ.ศ. 2560-2564 ให้ระบบกำจัดขยะมูลฝอยแบบการเทกองที่มีการควบคุมเป็นการกำจัดที่ไม่ถูกต้อง

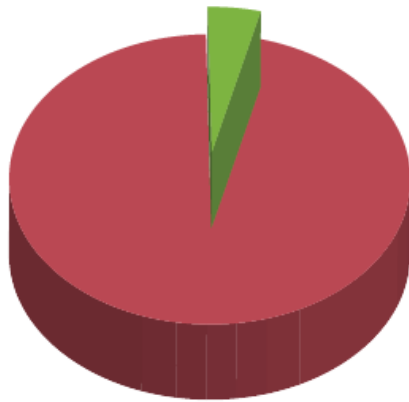


# การจัดการขยะในประเทศไทย



สถานการณ์สถานที่  
กำจัดขยะมูลฝอยชุมชน  
ปี พ.ศ. 2564

ปัจจุบันมีสถานที่กำจัดขยะมูลฝอยชุมชน  
ที่เปิดดำเนินการ 2,137 แห่ง



สถานที่กำจัด  
ขยะมูลฝอยชุมชนแบบถูกต้อง



116 แห่ง  
(6%)

สถานที่กำจัด  
ขยะมูลฝอยชุมชนแบบไม่ถูกต้อง

2,021 แห่ง  
(94%)



สถานีขนถ่ายขยะมูลฝอยชุมชน  
31 แห่ง



สถานที่กำจัดขยะมูลฝอยชุมชนและสถานีขนถ่ายที่เปิดดำเนินการ ปี 2564



# การจัดการขยะในประเทศไทย



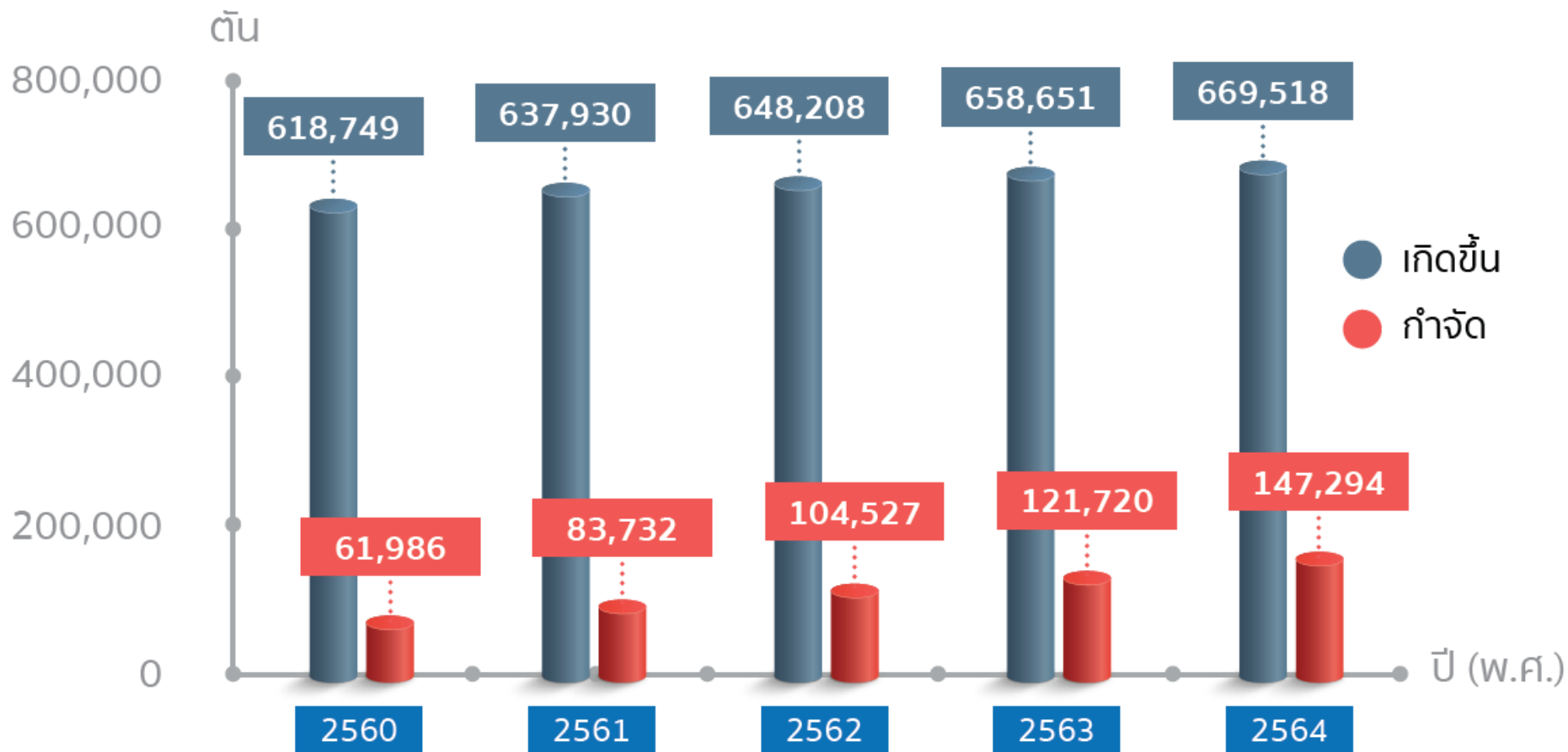
สถานที่กำจัด  
ขยะมูลฝอยชุมชนแบบไม่ถูกต้อง

2,021 แห่ง  
(94%)





# การจัดการขยะในประเทศไทย



รูปที่ 48 ปริมาณของเสียอันตรายจากชุมชนที่เกิดขึ้นและปริมาณการกำจัด ระหว่างปี 2560-2564



# การใช้ชีวิตที่เป็นมิตรต่อสิ่งแวดล้อม



แยกขยะให้ถูกวิธี  
ดีต่อเราและโลก







# จัดการขยะให้ถูกวิธี

## เมื่อต้องอยู่บ้าน ในสถานการณ์ COVID-19



กล่อง กระดาษ  
ถุงพลาสติก  
กระป๋อง ขวด



ถังขยะ  
Recycle

ขยะแห้ง  
เศษผ้า  
เศษกระดาษ



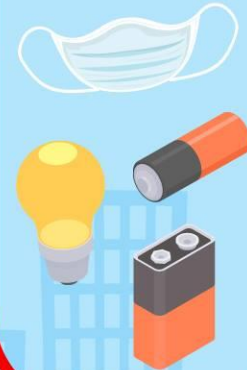
ถังขยะ  
ทั่วไป

ขยะเปียก  
เศษอาหาร



ถังขยะ  
เปียก

หน้ากากอนามัย  
กระป๋องสารเคมี  
ขยะติดเชื้อ



ถังขยะ  
อันตราย



# ขยะอันตราย

## อันตรายตรงไหน?



 **ลุงชา** เล็งกับขยะที่หายไป



# หลอดไฟฟลูออโรเรสเซนต์



อันตรายต่อสุขภาพ



## จัดการอย่างไร?

1. ระวังแตก
2. ใส่กล่องให้มิดชิด
3. กึ่งที่จุดรับ (อบต./สนง.เขต)

วิธีการกำจัด



รีไซเคิลแบบควบคุม



# กระป๋องสีสเปรย์



วัตถุไวไฟ



ความดัน+สารระเหย

## จัดการอย่างไร?

1. อย่าให้โดนความร้อน / เปลวไฟ
2. ใช้ให้หมด  
กดจนหมดลม
3. ทิ้งที่จุดรับหรือ  
ขายเป็นกระป๋องเหล็ก

วิธีการกำจัด



รีไซเคิลแบบควบคุม

ที่มา:

<http://bit.ly/2LBHA9I>



# ถ่านไฟฉาย



อันตรายต่อสุขภาพ



ระเบิด

บางชนิดมี  
แคดเมียม

## จัดการอย่างไร?

1. รวบรวมมัดชิด  
ระวังไฟครบวงจร
2. กึ่งที่จุดรับ  
(อบต./สนง.เขต)

ถ่านเสื่อม  
อาจจะระเบิด

วิธีการกำจัด



ฝังกลบแบบควบคุม



# น้ำมันเครื่องเก่า



ปนเปื้อนสิ่งแวดล้อม



สารเคมี

## จัดการอย่างไร?

1. เก็บในภาชนะมิดชิด
2. ขายเป็นน้ำมันเก่า

วิธีการกำจัด



ใช้เผาเป็นเชื้อเพลิง



# สำลีทำแผล



อันตรายต่อสุขภาพ



อาจมีโรคติดต่อ

วิธีการกำจัด



เผาทำลาย

จัดการอย่างไร?

ทิ้งรวมกับขยะติดเชื้อ  
หรือ  
ใส่ถุงมิดชิดทิ้งขยะทั่วไป



# รวมจุดทิ้งขยะอันตรายใน

# กรุงเทพฯ



**สแกนเลย!**



ที่มา : [http://infofile.pcd.go.th/haz/Drop\\_Off.pdf](http://infofile.pcd.go.th/haz/Drop_Off.pdf)

 **ลงзалงกับขยะที่หายไป**





# จัดการขยะให้ถูกวิธี

## เมื่อต้องอยู่บ้าน ในสถานการณ์ COVID-19



กล่อง กระดาษ  
ถุงพลาสติก  
กระป๋อง ขวด



ถังขยะ  
Recycle

ขยะแห้ง  
เศษผ้า  
เศษกระดาษ



ถังขยะ  
ทั่วไป

ขยะเปียก  
เศษอาหาร



ถังขยะ  
เปียก

หน้ากากอนามัย  
กระป๋องสารเคมี  
ขยะติดเชื้อ



ถังขยะ  
อันตราย



# ขยะเปียก



# คืออะไร?



 ลงข่า เล็งกับขยะที่หายไป



**ขยะเปียก**

=

**ขยะที่ย่อยสลายได้**

=

**ขยะอินทรีย์**

≠



**ขยะที่เปียกน้ำ**





**ขยะเปียก**

**= 60%**  
ของขยะทั้งหมด



**รีไซเคิลง่ายที่สุด**

**ปุ๋ย**





# ขยะเปียก



ถังขยะเปียกห้ามมีของที่ย่อยสลายไม่ได้



# ขยะทั่วไป



 ลุงซาเลี้ยงกับขยะที่หายไป





ขยะเปียกรอบเป็นปุ๋ย



ขยะทั่วไปแยกรีไซเคิล



**ขยะเปียก + ขยะทั่วไป = สกปรก**



ที่มา:

<http://bit.ly/2L92IVP>

 **ลงзалงกับขยะที่หายไป**



# การจัดการขยะเปียก

1. จัดการโดยระบบกลาง  
ปุ๋ยเทศบาล / ก๊าซชีวมวล

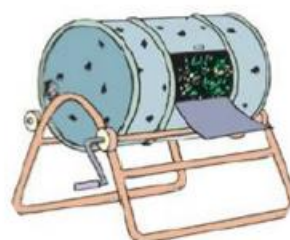
2. จัดการในครัวเรือน



หมักกอง



ถังหมักปิด



ถังกลิ้ง



เครื่องหมัก





# จัดการขยะให้ถูกวิธี

## เมื่อต้องอยู่บ้าน ในสถานการณ์ COVID-19



กล่อง กระดาษ  
ถุงพลาสติก  
กระป๋อง ขวด



ถังขยะ  
Recycle

ขยะแห้ง  
เศษผ้า  
เศษกระดาษ



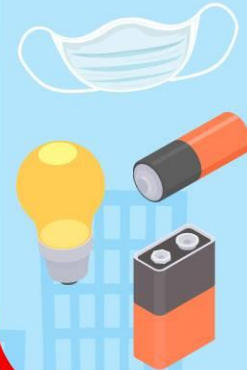
ถังขยะ  
ทั่วไป

ขยะเปียก  
เศษอาหาร



ถังขยะ  
เปียก

หน้ากากอนามัย  
กระป๋องสารเคมี  
ขยะติดเชื้อ



ถังขยะ  
อันตราย







# การใช้ชีวิตที่เป็นมิตรต่อสิ่งแวดล้อม



แยก **ขยะ** ให้ถูกวิธี  
ดีต่อเราและโลก

